



Szlak Kopernikowski

paszport turystyczny

Hej Odkrywco!

Witaj na Szlaku Kopernikowskim!

Gdziekolwiek zaczynasz swoją podróż, wiedz, że jesteś w miejscach wyjątkowych, w których żył i pracował wielki astronom. Dokonały się tu odkrycia, które raz na zawsze zmieniły postrzeganie wszechświata przez człowieka. Przemierzając szlak, pamiętaj, że stąpasz śladami wielkiego uczonego – Mikołaja Kopernika.

Paszport turystyczny Szlaku Kopernikowskiego to wspaniały pamiątnik z podróży i przewodnik po trasie. Wiedzie on przez najważniejsze miejsca w województwie warmińsko-mazurskim związane z postacią Mikołaja Kopernika oraz te, które warto odwiedzić przy okazji.

Regulamin

1. Paszport nie upoważnia do bezpłatnego wejścia do obiektów opisanych na kolejnych stronach.
2. Podczas wizyt w miejscach polecanych w paszporcie można ubiegać się o przystawienie pamiątkowej pieczęci.
3. Paszport dostępny jest w informacjach turystycznych zlokalizowanych wzdłuż Szlaku Kopernikowskiego oraz w postaci elektronicznej na stronie szlakkopernikowski.pl. Otrzymanie paszportu nie wiąże się z żadną opłatą.
4. Paszport może otrzymać każdy, kto chce zwiedzić atrakcje turystyczne znajdujące się na Szlaku Kopernikowskim.
5. Paszport jest ważny bezterminowo.



Szlak Kopernikowski

Paszport turystyczny

Miejsce na
twoje zdjęcie



imię i nazwisko

adres mailowy

numer telefonu

podpis

Szlak Kopernikowski



Drogowy szlak turystyczny upamiętniający postać Mikołaja Kopernika (1473-1543) i jego związki z regionem prowadzi przez miejscowości związane z życiem i działalnością wielkiego uczonego. Szlak drogowy oznakowany jest symbolem astrolabium.

Podążaj śladami Kopernika w województwie warmińsko-mazurskim w dogodny dla Ciebie sposób: samochodem – drogowym szlakiem turystycznym liczącym ponad 270 km, rowerem – przemierzając Wschodni Szlak Rowerowy Green Velo oraz Warmińską Łynostradę, pieszo – czerwonym szlakiem pieszym PTTK liczącym 236 km, lub kajakiem – rzeką Łyną z Olsztyna do Lidzbarka Warmińskiego.

Szlak Kopernikowski możesz zwiedzać poprzez zabawę, rozwiązując query czy grając w Gry Miejskie „Pogoń za Kopernikiem” w wybranych miastach, np. we Fromborku, w Lidzbarku Warmińskim, Olsztynie i Lubawie. Gry dostępne są na stronie internetowej szlakkopernikowski.pl.

Dzięki temu możesz w ciekawy sposób poznawać historię i miejsca związane z Mikołajem Kopernikiem.

Baw się dobrze!

Informacje turystyczne na szlaku

Centrum Informacji Turystycznej w Elblągu

ul. Stary Rynek 25
82-300 Elbląg
tel. +48 55 239 33 77
e-mail: ielblag@umelblag.pl
www.turystyka.elblag.eu

Informacja Turystyczna w Tolkmicko

ul. Świętojańska 1
82-340 Tolkmicko
tel. +48 55 231 61 81 (wew. 25)
e-mail: inf-tur.tolkmicko@wp.pl
www.tolkmicko.pl

Centrum Informacji Turystycznej we Fromborku

ul. Młynarska 5a
14-530 Frombork
tel. +48 55 244 06 77
e-mail: informacja.turystyczna@frombork.pl
www.frombork.pl

Informacja Turystyczna w Braniewie

ul. Katedralna 7
14-500 Braniewo
tel. +48 55 644 33 03
e-mail: it_braniewo1@poczta.onet.pl
www.it.braniewo.pl

Informacja Turystyczna w Pieniężnie

ul. Generalska 8
14-520 Pieniężno
tel. +48 55 237 46 53
e-mail: promocja@pieniezno.pl
www.pieniezno.pl

Informacja Turystyczna w Ornecie

ul. Wolności 26
11-130 Orneta
tel. +48 55 221 02 09
e-mail: promocja@orneta.pl
www.orneta.pl

Informacja Turystyczna w Lidzbarku Warmińskim

ul. Dębowa 3
11-100 Lidzbark Warmiński
tel. +48 570 899 399
e-mail: it@lidzbarkwarminski.pl
www.lidzbarkw.eu

Informacja Turystyczna w Dobrym Mieście

ul. Warszawska 14
11-040 Dobrze Miasto
tel. +48 89 513 20 40
e-mail: a.pogorzelska@dobremiasto.com.pl
www.dobremiasto.com.pl

Wojewódzkie Centrum Informacji Turystycznej w Olsztynie

ul. Staromiejska 1
10-017 Olsztyn
tel. +48 89 535 35 65 / 66
e-mail: info@mazurytravel.com.pl
www.mazurytravel.com.pl

Miejska Informacja Turystyczna – Info Olsztyn

pl. Jana Pawła II 1 (wejście od ul. 1 Maja)
10-101 Olsztyn
tel. +48 89 521 03 98
e-mail: info@olsztyn.eu
www.facebook.com/mit.olsztyn

Informacja Turystyczna w Olsztynku

ul. Ratusz 1
11-015 Olsztynek
tel. +48 89 519 54 77
e-mail: it@olsztynek.pl
www.olsztynek.pl

Lubawskie Centrum Aktywności Społecznej

ul. Biskupów Chelmińskich 1
14-260 Lubawa
tel. +48 573 003 719
e-mail: kontakt@icas.lubawa.pl
www.lubawamojemiasto.pl

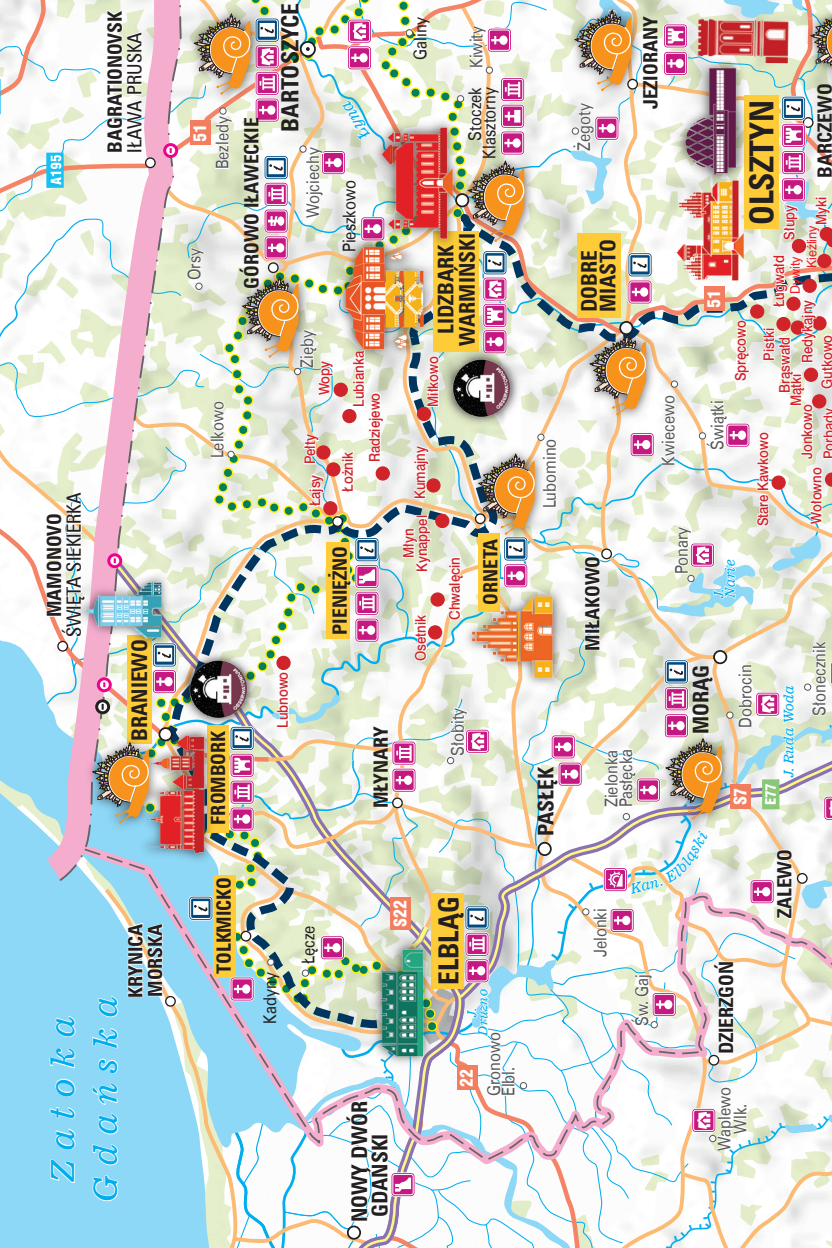
Centrum Informacji Turystycznej w Nowym Mieście Lubawskim

ul. 19 Stycznia 17a
13-300 Nowe Miasto Lubawskie
tel. +48 56 474 23 44, +48 56 472 96 35
e-mail: it@umnowemiasto.pl
www.itnowemiasto.pl

Informacja Turystyczna w Kurzętniku

ul. Kościuszki 17
13-306 Kurzętnik
tel. +48 56 474 44 99
e-mail: gck@gck.kurzetnik.pl
www.dev.kurzetnik.pl

Zatoka Gdańska



BAGRATIONOVSK
ILAWA PRUSKA

MAMONNOVO
ŚWIĘTA-SIEKIERKA

KRYNICA
MORSKA

TOLKMICKO

FROMBORK

BRANIEWO

PIENIEŻNO

ORNETA

LIDZBARK
WARMIŃSKI

GÓRNO IŁAWECKIE

MEYMARY

ORNETA

LIDZBARK
WARMIŃSKI

BARTOSZYCE

NOWY DWÓR
GDANSKI

ELBLĄG

ORNETA

LIDZBARK
WARMIŃSKI

BARTOSZYCE

DZIERŻOŃ

PASŁEK

ORNETA

LIDZBARK
WARMIŃSKI

BARTOSZYCE

ZALEWO

MILAKOWO

ORNETA

LIDZBARK
WARMIŃSKI

BARTOSZYCE

DZIERŻOŃ

MORAG

ORNETA

LIDZBARK
WARMIŃSKI

BARTOSZYCE

DZIERŻOŃ

MORAG

ORNETA

LIDZBARK
WARMIŃSKI

BARTOSZYCE

DZIERŻOŃ

MORAG

ORNETA

LIDZBARK
WARMIŃSKI

BARTOSZYCE

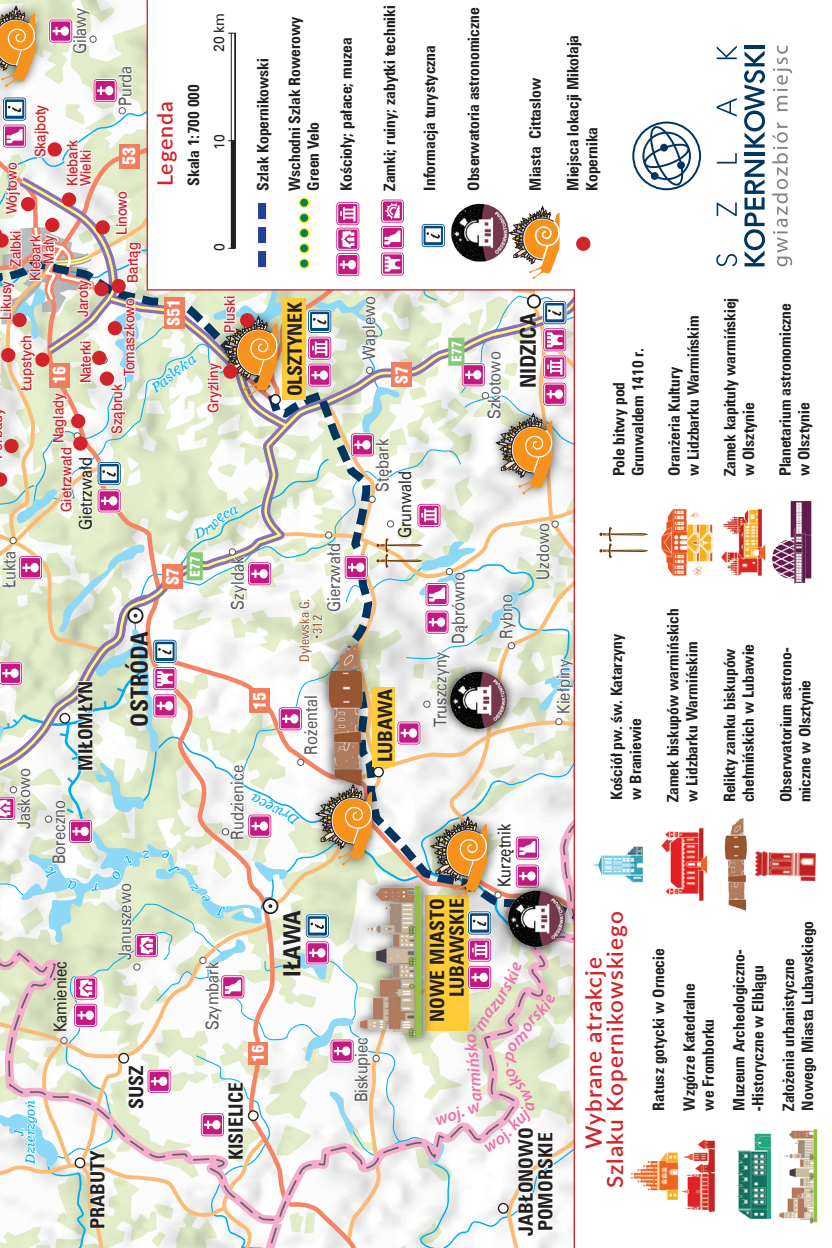
DZIERŻOŃ

MORAG

ORNETA

LIDZBARK
WARMIŃSKI

BARTOSZYCE








Mikołaj Kopernik

Najsłynniejszy mieszkaniec Warmii. Astronom, matematyk, lekarz, prawnik, ekonomista, twórca teorii heliocentrycznej i jeden z XVI-wiecznych prekursorów nowożytnej nauki.

Po śmierci pochowano go w skromnym anonimowym grobie, dziś ma nagrobek godny wielkiego astronoma. Jego imieniem nazwano krater na Księżycu i na Marsie, a w 2010 r. w układzie okresowym pierwiastków pojawił się Copernicium (Cn) – sztucznie wytworzony, najcięższy ze znanych nam obecnie pierwiastków, który swą nazwę otrzymał na cześć astronoma. Na krużganku zamku kapituły warmińskiej w Olsztynie znajduje się wykonana przez Kopernika tablica, pełniąca rolę przyrządu astronomicznego do graficznego przedstawienia pozornego ruchu Słońca w dniach bliskich równonocy. Choć nazwisko Kopernika znane jest na całym świecie, niewiele osób wie coś więcej o jego życiu, oprócz tego, że „wstrzymał Słońce, ruszył Ziemię”. Poznanie działalności słynnego mieszkańca Warmii ułatwia Szlak Kopernikowski.



Czy wiesz, że...

-  W 2023 r., ustanowionym Rokiem Mikołaja Kopernika, przypada 550. rocznica urodzin oraz 480. rocznica śmierci wielkiego astronoma.
-  Wśród licznych zainteresowań naukowych Kopernika znalazła się kartografia. Zachowały się informacje o trzech mapach terenów Warmii i Prus, które astronom wykonał. Pomagał też w pracy innym kartografom.
-  W 2021 r. minęła 500. rocznica obrony Olsztyna przed wojskami Zakonu Krzyżackiego. 26 stycznia 1521 r. obroną tą dowodził Mikołaj Kopernik, który w tym czasie rezydował w zamku, pełniąc funkcję administratora dóbr kapituły warmińskiej.
-  W olsztyńskim zamku znajduje się unikatowa pamiątka po najsłynniejszym mieszkańcu Warmii – tablica astronomiczna, jedyna taka na świecie. Wykonanie tablicy miało pomóc w ustaleniu terminów równonocy. Właściwe wyznaczenie równonocy wiosennej umożliwiło ustalenie dat ruchomych świąt kościelnych oraz prowadzenie badań związanych z reformą kalendarza. Podróżując Szlakiem Kopernikowskim, możesz odwiedzić Lidzbark Warmiński, gdzie uczony był lekarzem i sekretarzem biskupa Łukasza Watzenrode, a także Lubawę. To właśnie w Lubawie, po długich namowach swoich przyjaciół, Kopernik podjął decyzję o publikacji swojego najsłynniejszego dzieła „O obrotach”.
-  Swoistą pamiątką po wielkim astronomie są niewielkie miejscowości, w których Mikołaj Kopernik przeprowadzał lokacje chłopów. Podczas sprawowania funkcji administratora dóbr kapituły warmińskiej Kopernik odwiedził 44 miejsca – znajdziesz je na mapie na str. 4-5. Oprócz głównych miejscowości na szlaku, warto poznać także te mniejsze, równie urokliwe.



Elbląg

Muzeum Archeologiczno-Historyczne



Muzeum Archeologiczno- -Historyczne w Elblągu

ul. Bulwar Zygmunta Augusta 11

82-300 Elbląg

tel. +48 55 232 72 73

e-mail: muzeumel@elblag.com.pl

www.muzeum.elblag.pl

Godziny otwarcia

VI-VIII wt.-nd. w godz. 11:00-18:00

IX-V wt.-nd. w godz. 8:00-16:00

nieczynne: w poniedziałki



Mikołaj Kopernik wielokrotnie gościł w Elblągu. Fakt jego pobytu został upamiętniony na jednej z ekspozycji Muzeum Archeologiczno-Historycznego.

Odwiedzając Elbląg, jako sekretarz towarzyszył swojemu wujowi, biskupowi warmińskiemu Łukaszowi Watzenrode, w zjazdach stanów pruskich.

W styczniu 1504 r. wraz z biskupem radził w ratuszu nad wysłaniem posłów do króla polskiego.

W maju 1504 r. uczestniczył w hołdzie władz Elbląga składanym królowi, a także występował jako świadek ogłoszenia wyroku w sprawie rozwodowej.



Studując we Włoszech, Kopernik zgłębiał sekrety prawa w Bolonii. Potem odbył praktykę w kancelarii papieskiej w Rzymie i uzyskał tytuł doktora prawa kanonicznego w Ferrarze. Na Warmii wykorzystywał wiedzę prawniczą m.in. w dyplomacji, administracji, sporach sądowych, zajmując się reformą pieniądza.



Frombork

Muzeum Mikołaja Kopernika
Pałac biskupi



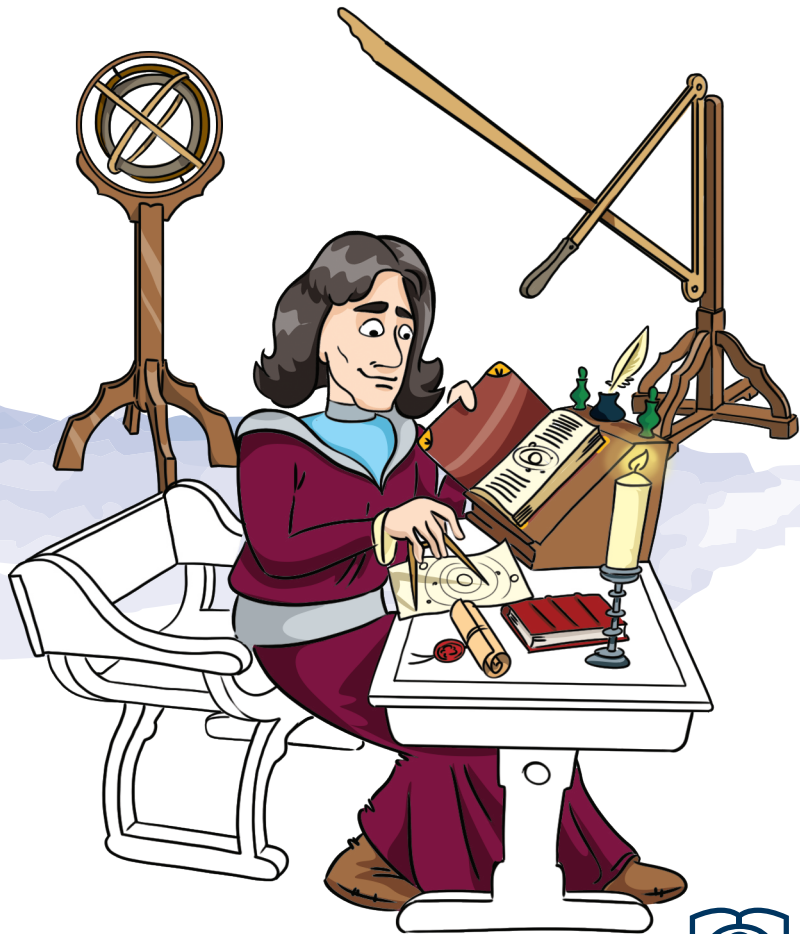
Muzeum Mikołaja Kopernika

ul. Katedralna 8
14-530 Frombork
tel. +48 55 244 00 75
e-mail: frombork@frombork.art.pl
www.frombork.art.pl

Godziny otwarcia

X-IV pn.-nd. w godz. 9:00-16:00
V-IX pn.-nd. w godz. 9:30-17:00
W poniedziałki dostępna tylko
wystawa stała.





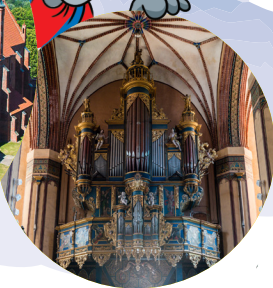
Będąc na Wzgórzu Katedralnym, koniecznie odwiedź Muzeum Mikołaja Kopernika znajdujące się w dawnym pałacu biskupim. Na wystawach poświęconych Mikołajowi Kopernikowi zobaczysz repliki instrumentów, których astronom używał do obserwacji nieba.

Obejrzyj tu również rekonstrukcję gabinetu uczonego i wiele portretów przedstawiających wizerunek Kopernika, namalowanych przez artystów różnych epok.



Frombork

Muzeum Pomnika Historii Zespół Katedralny
Archikatedra pw. Wniebowzięcia Najświętszej
Marii Panny i św. Andrzeja Apostoła



Archikatedra pw. Wniebowzięcia Najświętszej Marii Panny

i św. Andrzeja Apostoła
ul. Katedralna 8
14-530 Frombork
tel. + 48 731 798 371
e-mail: zespol.katedralny@gmail.com
www.muzeum.frombork.pl

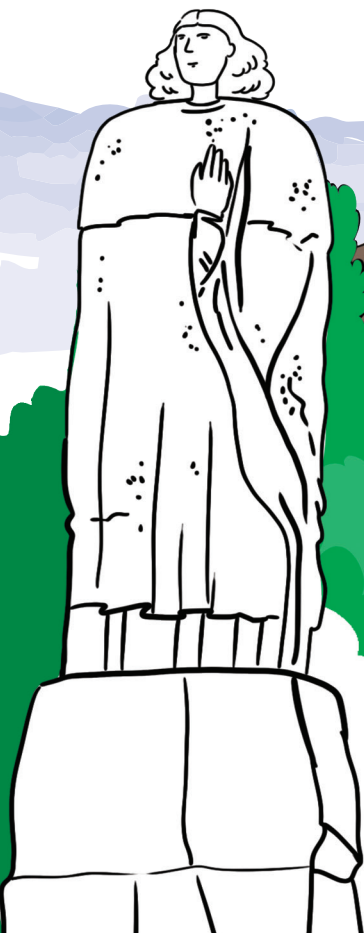
Godziny otwarcia

X-IV wt.-sb. w godz. 10:00-15:00
V, IX pn.-sb. w godz. 9:00-15:00,
nd. w godz. 12:10-15:00
VII-VIII pn.-pt. w godz. 9:00-17:00,
sb. w godz. 9:00-17:30
nd. w godz. 12:10-17:30



Katedra to miejsce spoczynku Mikołaja Kopernika. Po 200 latach poszukiwań, w 2005 r. odnaleziono grób najświnniejszego kanonika i 22 maja 2010 r. urządzono jego powtórny pogrzeb.

Warto zobaczyć najświnniejsze w kraju barokowe organy i usłyszeć ich brzmienie podczas odbywających się w katedrze koncertów.



Funkcję kanonika kapituły warmińskiej Kopernik objął w 1495 r. Sprawował ją osobiście od 1503 r., kiedy to na stałe zamieszkał na Warmii. Kapituła zarządzała trzecią częścią kraju i miała prawo wybierania biskupa. Doceniając liczne talenty Kopernika, zlecała mu wiele ważnych zadań administracyjnych.



Frombork

Muzeum Pomnika Historii Frombork
Zespół Katedralny
Wieża Radziejowskiego



Muzeum Pomnika Historii Frombork Zespół Katedralny

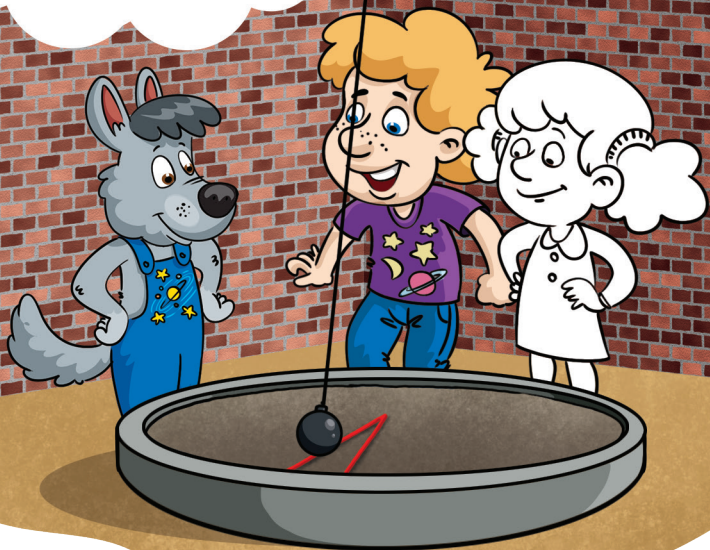
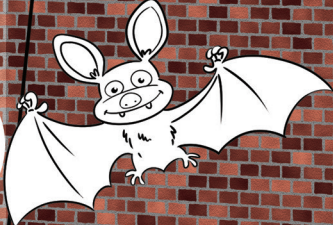
ul. Katedralna 8
14-530 Frombork
tel. +48 609 809 587,
tel. +48 665 381 476
e-mail: zespol.katedralny@gmail.com
www.muzeum.frombork.pl

Godziny otwarcia

X-IV wt.-nd. w godz. 10:00-15:00
V, IX pn.-nd. w godz. 9:00-15:00
VII-VIII pn.-pt. w godz. 9:00-17:00,
sb.-nd. w godz. 9:00-19:00



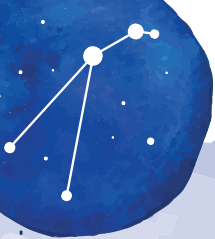
Zwiedzając Wieżę Radziejowskiego, możesz obserwować działanie wahadła Foucaulta. Urządzenie to udowadnia słuszność teorii Kopernika, pokazując, że Ziemia nie tylko obiega Słońce, ale też obraca się wokół własnej osi.



Pokonawszy 227 schodków w górę, zostaniesz nagrodzony najlepszym widokiem panoramy Fromborka. Z wysokości 70 m n.p.m. można podziwiać Wzgórze Katedralne, Zalew Wiślany, Mierzęję Wiślana i Wysoczyznę Elbląską.

Wśród licznych zainteresowań naukowych Kopernika znalazła się też kartografia. Zachowały się informacje o trzech mapach terenów Warmii i Prus, które astronom wykonał. Pomagał też w pracy innym kartografom. Pracując nad dziełem „O obrotach...” ustalił, że Frombork, Kraków i Durazzo leżą na tym samym południku.





Frombork

Muzeum Mikołaja Kopernika we Fromborku
Szpital Świętego Ducha



Muzeum Mikołaja Kopernika Dział Historii Medycyny

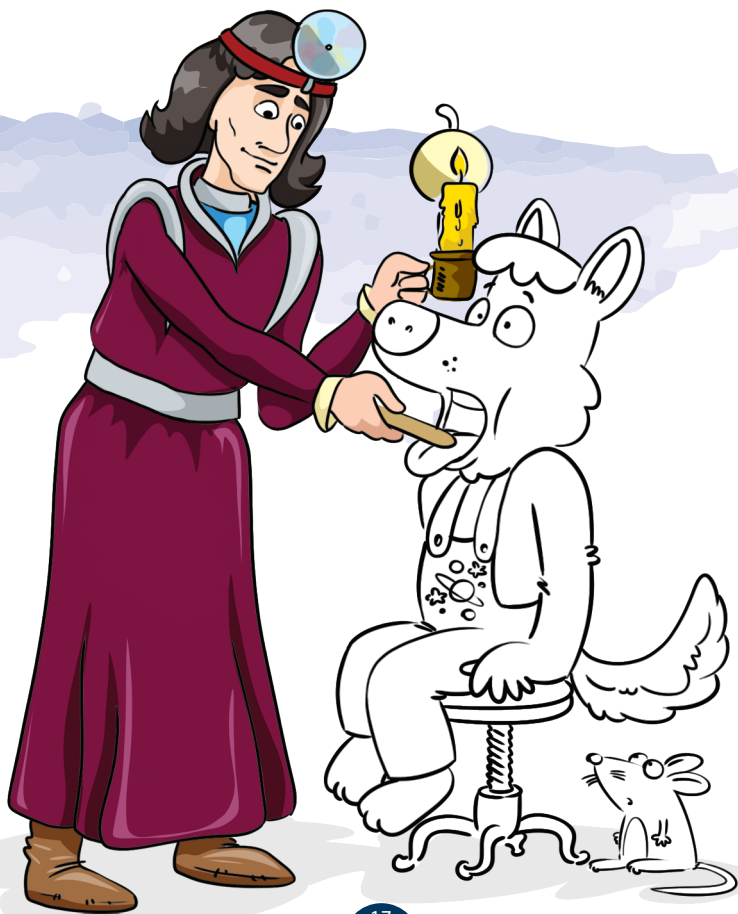
ul. Stara 6
14-530 Frombork
tel. +48 55 244 00 75
e-mail: frombork@frombork.art.pl
www.frombork.art.pl

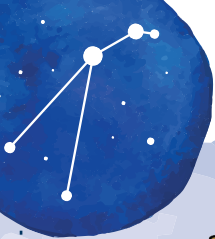
Godziny otwarcia

X-IV wt.-nd. w godz. 9:00-16:00
V-IX wt.-nd. w godz. 9:30-17:00
nieczynne: w poniedziałki



Kopernik pełnił we Fromborku także funkcję lekarza kapituły. Kapituła prowadziła dla ubogich szpital Świętego Ducha. Obecnie w zespole szpitala urządzono Dział Historii Medycyny, gdzie prezentowane są zabytki związane z dawnymi sposobami leczenia – od fiolek na leki po skomplikowane narzędzia chirurgiczne. Obok budynku znajduje się ogród – herbarium – z uprawami ziół leczniczych.





Frombork

Muzeum Mikołaja Kopernika
Park Astronomiczny



Park Astronomiczny Muzeum Mikołaja Kopernika

Ronin 25
14-530 Frombork
tel. + 48 55 243 80 88
e-mail: park@frombork.art.pl
www.frombork.art.pl

Godziny otwarcia

Cały rok pt.-nd. w godz. 16:00-24:00
W pozostałe dni zwiedzanie po
umówieniu się.





Park Astronomiczny znajduje się w odległości około 2 km od Fromborka, na wzniesieniu zwanym Górą Żurawią. Dysponuje siedmioma pawilonami wyposażonymi w instrumenty do obserwacji nieba i trzema tarasami widokowymi. W okresie letnim często goszczą tu miłośnicy astronomii.



Frombork

Muzeum Mikołaja Kopernika we Fromborku
Wieża Kopernika



Muzeum Mikołaja Kopernika

ul. Katedralna 8
14-530 Frombork
tel. +48 55 244 00 75
e-mail: frombork@frombork.art.pl
www.frombork.art.pl

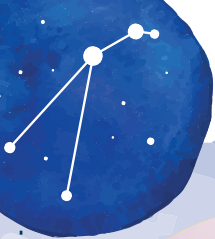
Godziny otwarcia

X-IV pn.-nd. w godz. 9:00-16:00
V-IX pn.-nd. w godz. 9:30-17:00



Wieża Kopernika we Fromborku – w latach 1504-1543 była własnością Mikołaja Kopernika. Zachowała się, jako najstarszy element fortyfikacji Wzgórza Katedralnego. Wymieniana w dokumentach już w 1499 r., była jedynym obiektem obronnym na Wzgórzu Katedralnym, który użytkowano do celów mieszkalnych. Kanonicy, którzy wykupili wieżę, posiadali też wygodniejsze domy poza murami warowni. Podobnie rzecz miała się z Kopernikiem. Po przyjeździe z Włoch na Warmię przejął on wieżę po zmarłym kanoniku, Marcinie Achtsnichu (1504), kiedy jednak zamieszkał na stałe we Fromborku (1514), kupił kanonię poza murami. Można przypuszczać, że Kopernik, nie naruszając walorów obronnych wieży, w tamtym czasie urządził w niej skromną izbę do bezpiecznego przechowywania najcenniejszych rzeczy, jak księgozbiór, rękopisy i instrumenty astronomiczne.





Frombork

Muzeum Mikołaja Kopernika we Fromborku
Planetarium



Muzeum Mikołaja Kopernika

ul. Katedralna 8
14-530 Frombork
tel. +48 55 244 00 86
e-mail: frombork@frombork.art.pl
www.frombork.art.pl

Godziny otwarcia

X-IV pn.-nd. w godz. 9:00-16:00
V-IX pn.-nd. w godz. 9:30-17:00





Planetarium znajduje się w dawnej dzwonnicy katedralnej zwanej Wieżą Radziejowskiego. Wyposażone jest w aparaturę, która na kopule o średnicy 8 m wyświetla obrazy nieba widocznego z różnych miejsc na Ziemi, w różnych porach dnia i roku. Prezentuje drogę Słońca, planet, komet i sztucznych satelitów oraz obrazy ponad 6000 gwiazd.



Lidzbark Warmiński

Zamek biskupów warmińskich



Muzeum Warmińskie w Lidzbarku Warmińskim

pl. Zamkowy 1
11-100 Lidzbark Warmiński
tel. +48 89 767 21 11
e-mail: lidzbark@muzeum.olsztyn.pl
www.lidzbark.muzeum.olsztyn.pl

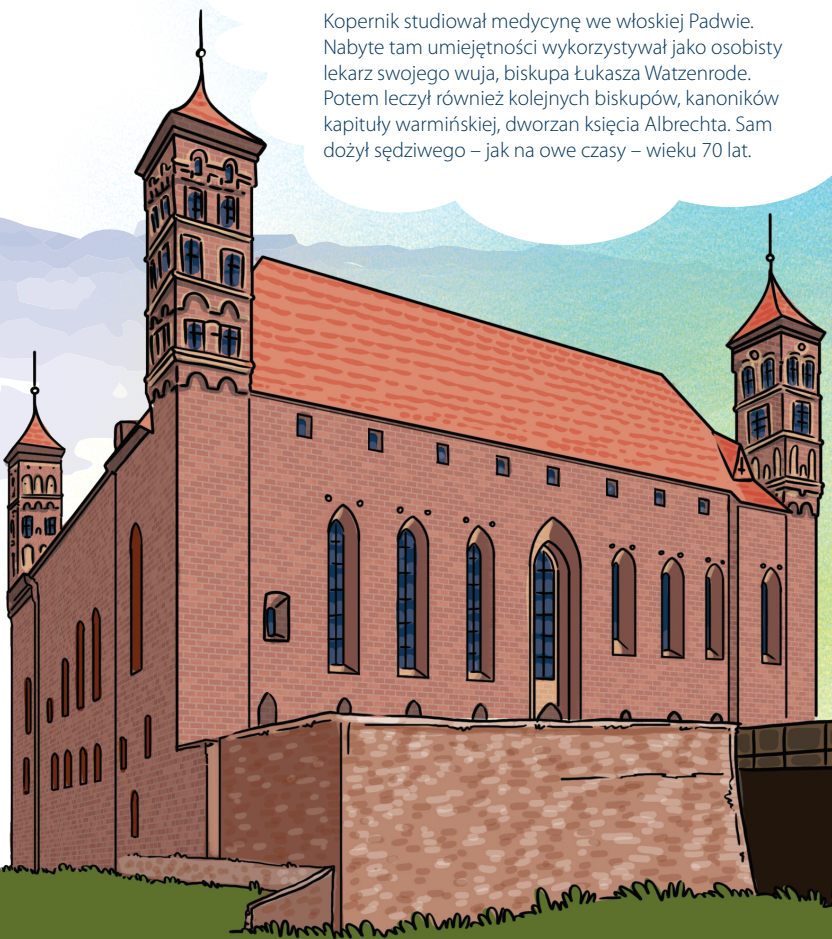
Godziny otwarcia

V-IX w godz. 10:00-17:00
X-IV w godz. 9:00-16:00
nieczynne: w poniedziałki



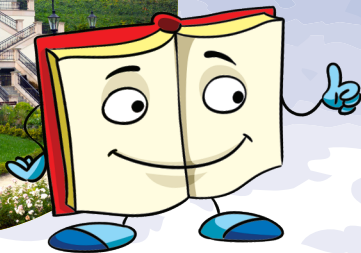
Mikołaj Kopernik mieszkał przez osiem lat w lidzbarskim zamku, gdzie pełnił funkcję lekarza biskupa warmińskiego. Tu napisał „Mały komentarzyk” zawierający podwaliny teorii heliocentrycznej.

Kopernik studiował medycynę we włoskiej Padwie. Nabyte tam umiejętności wykorzystywał jako osobisty lekarz swojego wuja, biskupa Łukasza Watzenrode. Potem leczył również kolejnych biskupów, kanoników kapituły warmińskiej, dworzan księcia Albrechta. Sam dożył sędziwego – jak na owe czasy – wieku 70 lat.



Lidzbark Warmiński

Oranżeria Krasickiego



**Miejska Biblioteka
Pedagogiczna
Oranżeria Kultury**

ul. Krasickiego 2
11-100 Lidzbark Warmiński
tel. + 48 517 262 146
e-mail: oranzeria@lidzbarkw.pl
www.oranzeria.lidzbarkw.pl

Godziny otwarcia

X-V pn.-pt. w godz. 11:00-18:00
VI-IX wt.-sb. w godz. 10:00-18:00





Oranżeria stanowiła niegdyś pawilon ogrodowy, będący centralnym elementem położonych na wzgórzu ogrodów biskupów. Obecnie jest siedzibą Miejskiej Biblioteki Pedagogicznej, która prowadzi działalność edukacyjno-kulturalną.

Kopernik władał kilkoma językami: niemieckim, polskim, łaciną i zapewne włoskim. Znał też grekę, bo z tego języka przełożył na łacinę tom listów bizantyjskiego pisarza Teofilakta Symokatty, dedykując je wujowi, biskupowi Łukaszowi Watzenrode. Podczas sejmików krajowych tłumaczył wystąpienia ich uczestników.



Olsztyn

Zamek kapituły warmińskiej
Muzeum Warmii i Mazur w Olsztynie



Muzeum Warmii i Mazur w Olsztynie

ul. Zamkowa 2
10-074 Olsztyn
tel. +48 89 527 95 96
e-mail: sekretariat@muzeum.olsztyn.pl
www.muzeum.olsztyn.pl

Godziny otwarcia

V-IX wt.-nd. w godz. 10:00-17:00
X-IV wt.-nd. w godz. 9:00-16:00
nieczynne: w poniedziałki



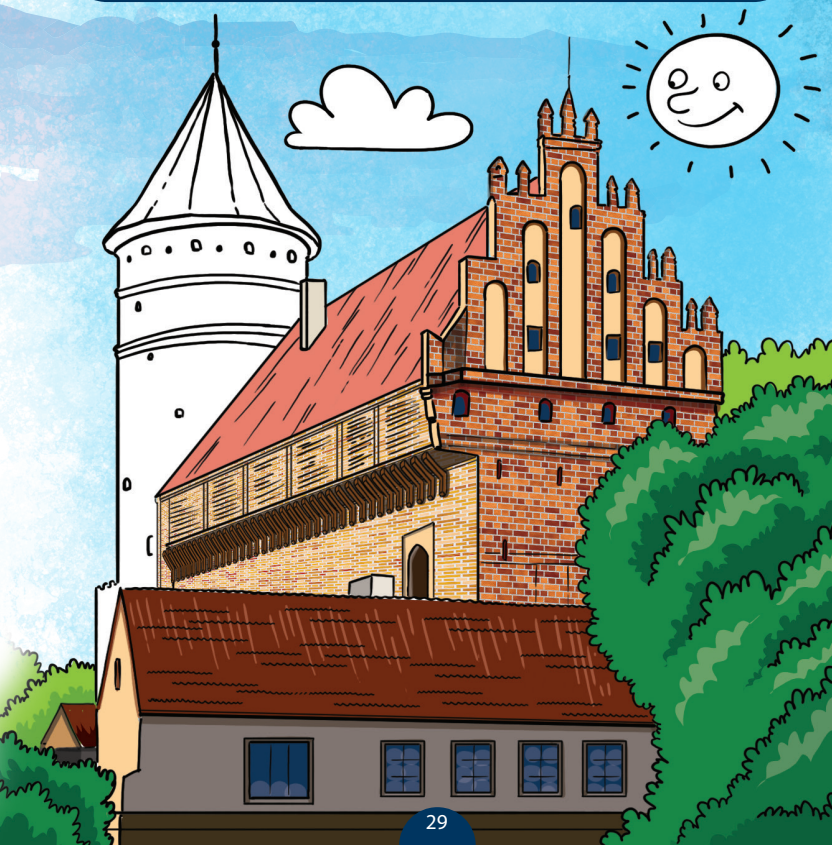
Mikołaj Kopernik był najsłynniejszym mieszkańcem olsztyńskiego zamku.

Zwiedzając zamek, na ścianie jego krużganku możesz obejrzeć tablicę astronomiczną Mikołaja Kopernika, która posłużyła mu do wyznaczenia terminów równonocy. To jedyny zachowany przyrząd astronomiczny, którego używał astronom.

Na fragmentach tynku zobaczysz odwzorowaną czerwonymi liniami drogę światła słonecznego w dniach roku, które Kopernik wybrał do obserwacji. W odległości 4 m od ściany, na parapecie, znajdowało się poziomo zamocowane zwierciadło. Odbity od niego promień kierowany był na tablicę, a położenie „zajączka” odpowiadało położeniu Słońca w określonym dniu i o określonej godzinie obserwacji.



Na Warmii Kopernik pełnił wiele funkcji administracyjnych z ramienia biskupa i kapituły. Zajmował się m.in. lokowaniem nowych osadników, przygotowaniem olsztyńskiego zamku do obrony przed Krzyżakami, odbudową kraju po zniszczeniach wojennych. Od 1525 r. odpowiadał za pertraktacje z Prusami Książęcymi.



Olsztyn

Planetarium astronomiczne



Olsztyńskie Planetarium i Obserwatorium Astronomiczne Planetarium astronomiczne

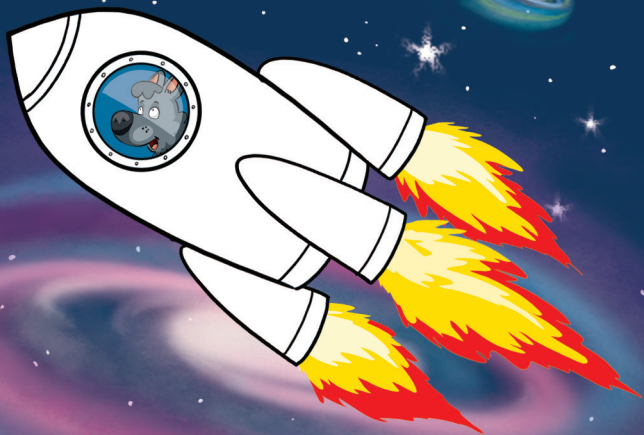
al. Piłsudskiego 38
10-540 Olsztyn
tel. +48 89 650 04 20
e-mail: opioa@planetarium.olsztyn.pl
www.planetarium.olsztyn.pl

Godziny otwarcia

IV-X pn.-pt. w godz. 9:00-18:00,
sb.-nd. w godz. 11:00-18:00

XI-III pn.-pt. w godz. 9:00-17:00,
sb.-nd. w godz. 9:00-17:00





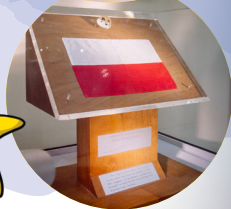
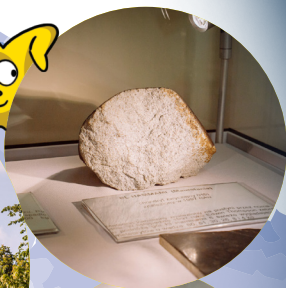
Olsztyńskie planetarium zostało otwarte w 1973 r. w pięćsetną rocznicę urodzin Mikołaja Kopernika.

W planetarium, dzięki zastosowaniu nowoczesnych technologii, możesz oglądać niebo pełne gwiazd i zachodzące na nim zjawiska, uchwycone w określonej chwili z określonego miejsca na Ziemi, a nawet w kosmosie. Możesz obserwować obiekty bliskiego i dalekiego wszechświata, przemieszczając się pośród planet i gwiazd.

Kopernik zyskał nieśmiertelną sławę dzięki dokonaniom w dziedzinie astronomii. Pracował nad reformą kalendarza. W dziele „O obrotach” dowiódł słuszności teorii heliocentrycznej, popierając wywód dowodami doświadczalnymi. Jego osiągnięcia przyczyniły się do fundamentalnej zmiany sposobu pojmowania świata.

Olsztyn

Obserwatorium astronomiczne



**Olsztyńskie Planetarium
i Obserwatorium Astronomiczne
Obserwatorium astronomiczne**

ul. Żołnierska 13

10-558 Olsztyn

tel. + 48 89 650 04 40

e-mail: opioa@planetarium.olsztyn.pl

www.planetarium.olsztyn.pl

Godziny otwarcia

pn.-sb. w godz. 9:00-15:00

pokazy nocne:

poniedziałki, środy, piątki





W obserwatorium astronomicznym możesz przez teleskop nocą podziwiać krater Księżyca czy odległe galaktyki lub dostrzec pierścienie Saturna i księżyc Jowisza, a w dzień plamy na Słońcu. W zbiorach obserwatorium znajdziesz unikalny zabytek – zegar Shortta, który jest najdokładniejszym zegarem mechanicznym skonstruowanym na świecie. Przechowywane są też tutaj okruchy gruntu księżycowego, flaga Polski zawieszona na Srebrny Glob przez misję Apollo 11 oraz bogata kolekcja meteorytów. Z tarasu wieży możesz podziwiać piękną panoramę miasta.

Lubawa

Relikty zamku biskupów chełmińskich



Lubawskie Centrum Aktywności Społecznej

ul. Biskupów Chełmińskich 1

14-260 Lubawa

tel. +48 573 003 719

e-mail: promocja@lcas.lubawa.pl

www.lubawamojemiasto.pl

Godziny otwarcia

pn.-wt. w godz. 10:00-20:00

sb.-nd. w godz. 10:00-18:00

nieczynne: w poniedziałki





Z zamku biskupów chełmińskich pozostały jedynie fragmenty murów obronnych, wokół których powstała ścieżka edukacyjna prezentująca dzieje zamku na tle historii miasta i ziemi lubawskiej. W 2020 r. zostały zrewitalizowane dwa skrzydła zamku, w których obecnie mieści się Lubawskie Centrum Aktywności Społecznej z multimedialnym muzeum i informacją turystyczną.

Warto zobaczyć



Brama Targowa w Elblągu – jedyny zachowany element średniowiecznych fortyfikacji miasta (1319 r.). W przeszłości umożliwiała wejście w obręb nieistniejących już dziś murów obronnych.



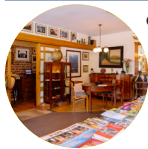
Ławeczka Mikołaja Kopernika w Fromborku – umieszczona na Starym Rynku wraz z odwzorowaniem Układu Słonecznego. Na orbicie przypisanej Ziemi zaznaczone są miasta związane z życiem Kopernika.



Katedra pw. św. Mikołaja w Elblągu – jest najważniejszą świątynią miasta. Potężna gotycka budowla posiada wieżę o niemal 100 m wysokości, najwyższą w województwie warmińsko-mazurskim.



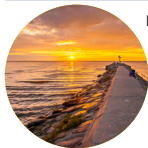
Kościół pw. św. Katarzyny w Braniewie – gotycka budowla (XIV w.), ceglana, trójnawowa. Jeden z najpiękniejszych kościołów Warmii.



Galeria EL w Elblągu – funkcjonuje w dawnym gotyckim kościele pw. Najświętszej Maryi Panny, organizuje wystawy sztuki nowoczesnej.



Kościół pw. Krzyża Świętego w Braniewie – podczas najazdu Szwedów w 1626 r. żołnierze przestrelili kulami obraz Tronu Łaski, wiszący na drzewie w miejscu dzisiejszego kościoła. Z przestrelin wypłynęła ciecz o kolorze krwi.



Plaża Fregata w Tolkmicku – to jedna z nielicznych plaż po południowej stronie Zalewu Wiślanego. Działają przy niej punkty gastronomiczne. Stanowi idealne miejsce do odpoczynku.



Wieża bramna zamku biskupiego w Braniewie – jedyna pozostałość po dawnym zamku. Na piętrze kryje gotycką kaplicę. Po rewitalizacji wieży w jej murach działa punkt informacyjny turystycznej, a na jej szczycie urządzono taras widokowy z kawiarenką.



Muzeum Regionalne w Tolkmicku – zlokalizowane jest w budynku ratusza. Na jego wieży mieści się punkt widokowy, z którego rozciąga się widok na tolkmicki port i Zalew Wiślany oraz Wysoczyznę Elbląską.



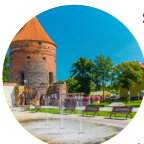
Kościół pw. św. Apostołów Piotra i Pawła w Pieniężnie – neogotycka budowla powstała w latach 1895-1897. Została wzniesiona w miejscu gotyckiego kościoła z XIV w. O wyjątkowości świątyni świadczy obszerne, pięcionawowe wnętrze, nakryte sklepieniem gwiaździstym, oraz malowane stacje drogi krzyżowej o imponujących rozmiarach.



Wieża Wodna we Fromborku – najstarszy tego typu budynek na Warmii. Zbudowana w 1571 r. przez mistrza Stanisława, miała za zadanie dostarczanie wody na Wzgórze Katedralne. Dziś służy jako punkt widokowy.



Gotycki ratusz w Ornecie – stoi pośrodku dawnego rynku (dziś pl. Wolności). XIV-wieczny budynek z obu stron wieńczą ozdobne szczyty. W barokowej wieżyczce ratusza wisi najstarszy dzwon na Warmii, wybijający godziny od 1384 r.



Skansen Miejski i Baszta Bociania w Dobrym Mieście – we wnętrzu Baszty Bocianieją oraz w dwóch sąsiadujących z nią kamieniczkach mieści się Muzeum przy Baszcie, prezentujące przeszłość miasta. Nieopodal, w ciągu XVIII-wiecznych kamieniczek, działa Skansen Miejski z warsztatami dawnych rzemieślników.



Kościół św. Jana Chrzciciela i św. Jana Ewangelisty w Ornecie – reprezentuje architektoniczny typ bazylikowy, niemający odpowiednika na terenie Warmii. Najcenniejszy zabytek kościoła to zestaw średniowiecznych malowideł ściennych.



Ławeczka Kopernika w Olsztynie – otwiera drogę z miasta do zamku. Ławeczka stała się ulubionym miejscem robienia zdjęć pamiątkowych. Jak wieść gminna niesie, portarcie nosa Mikołaja Kopernika przynosi szczęście.



Wysoka Brama w Lidzbarku Warmińskim – wzniesiona w latach 1466-1478, stanowi w zasadzie przedbramie niezachowanej do dziś właściwej bramy wjazdowej do miasta.



Pomnik Kopernika w Olsztynie – najstarszy pomnik astronoma. Obecnie ustawiony w parku Podzamcze. Został wyrzeźbiony w 1914 r. przez Johanna Goetza z Berlina.



Tężnie solankowe w Lidzbarku Warmińskim – ich długość wynosi blisko 100 m, a wysokość 8 m. Kształtem nawiązują do ślimaka – symbolu miast Cittaslow.



Park Centralny w Olsztynie – usytuowany w centrum miasta, wzdłuż rzeki Łyny. Zajmuje powierzchnię ok. 13 ha. Znajdują się w nim: przystań kajakowa, wiele ścieżek dla pieszych i rowerzystów oraz cztery mosty łączące brzegi Łyny.



Pomnik Mikołaja Kopernika w Lidzbarku Warmińskim – został ustawiony na Bulwarze nad Łyną.

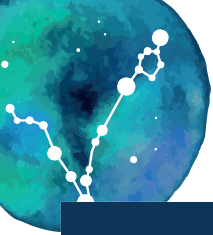


Centrum Sportowo-Rekreacyjne Ukiel w Olsztynie – całoroczny kompleks nad największym olsztyńskim jeziorem. Znajdziesz tam: plażę z pomostami, wypożyczalnię sprzętu wodnego i sportowego, skatepark. Latem na terenie kompleksu działa wodny plac zabaw, a zimą – lodowisko.



Kościół pw. św. św. Apostołów Piotra i Pawła w Lidzbarku Warmińskim – zbudowany w zakolu Łyny, stanowi zdecydowaną dominantę Starego Miasta. Ozdobą wnętrza są niewątpliwie sklepienia gwiaździste.

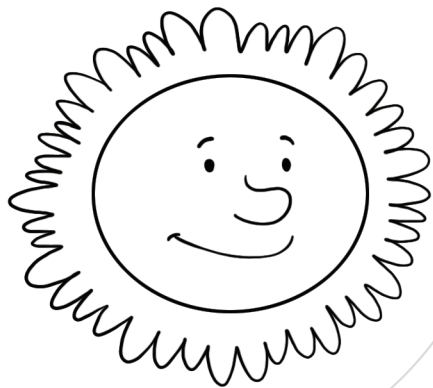




Strefa zabawy

Znajdź 10 różnic





Merkury

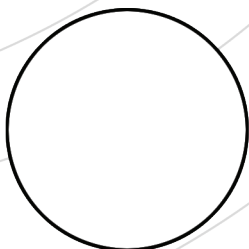
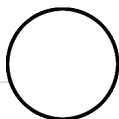


Wenus



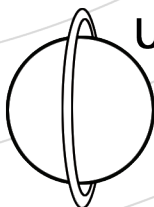
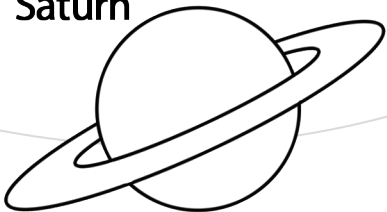
Ziemia

Mars



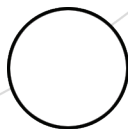
Jowisz

Saturn



Uran

Neptun





Redakcja:
EURO PILOT Sp. z o.o.

Ilustracje:
Wojciech Górski

Koncepcja graficzna:
EURO PILOT Sp. z o.o.
ul. S. Konarskiego 3, 01-355 Warszawa
tel./fax. +48 22 664 37 20, +48 22 664 50 91
europilot.com.pl

Wydawca:
**Departament Turystyki i Sportu
Urzędu Marszałkowskiego
Województwa Warmińsko-Mazurskiego w Olsztynie**

Tekst:
**Departament Turystyki i Sportu
Urzędu Marszałkowskiego
Województwa Warmińsko-Mazurskiego w Olsztynie**

Zdjęcia:
Archiwum UMWWM

Wydanie: **II, 2021 r.**

ISBN: **978-83-8218-131-9**

Wędruj śladami Mikołaja Kopernika i wygrywaj nagrody!

Podążając Szlakiem Kopernikowskim, poznając jego atrakcje i zwiedzając zabytki, korzystaj z programu lojalnościowego, który umożliwia zbieranie oryginalnych nagród.

Aby je otrzymać, zgarniaj Copernicoiny w zamian za aktywność w mediach społecznościowych dotyczącą Szlaku Kopernikowskiego oraz udział w wydarzeniach i konkursach związanych ze słynnym astronomem.

Więcej informacji na stronie:

www.copernicoin.pl





S Z L A K
KOPERNIKOWSKI
gwiazdozbiór miejsc



Urząd Marszałkowski Województwa
Warmińsko-Mazurskiego w Olsztynie
Departament Turystyki i Sportu
ul. Mariańska 3
10-052 Olsztyn
+48 89 521 69 00
e-mail: dt@warmia.mazury.pl
www.warmia.mazury.pl

Egzemplarz bezpłatny