

Zagadki Mikołaja Kopernika



Zagadki Mikołaja Kopernika

SZLAK KOPERNIKOWSKI

**Urząd Marszałkowski
Województwa Warmińsko-Mazurskiego**

Departament Turystyki i Sportu

10-052 Olsztyn, ul. Mariańska 3

+48 89 521 69 00

dt@warmia.mazury.pl

www.warmia.mazury.pl

facebook.com/gwiazdozbiorniejsc



PROGRAM LOJALNOŚCIOWY COPERNICOIN

kontakt@copernico.in.pl

https://copernico.in.pl

twitter.com/CoinCoperni



WIĘCEJ INFORMACJI O REGIONIE

**Wojewódzkie Centrum
Informacji Turystycznej**

+48 89 535 35 65

info@mazury.travel

https://mazury.travel

facebook.com/mazury.travel



Wydawca:

Urząd Marszałkowski

Województwa Warmińsko-Mazurskiego

Departament Turystyki i Sportu

10-052 Olsztyn, ul. Mariańska 3

+48 89 521 69 00

dt@warmia.mazury.pl

www.warmia.mazury.pl

Opracowanie graficzne:

Jarosław Korzeniewski

Teksty pisane prozą i wierszem:

Joanna Korzeniewska

Skład i przygotowanie do druku:

Artformat Jarosław Jan Korzeniewski

10-687 Bartąg, ul. Dębowa 10

www.artformat.pl

Hej dziewczyno, hej chłopaku!
Witam wszystkich Was na szlaku!
Gdy zaśmieją się Wam buzie,
Zostaniecie tu na dłużej...

Czeka na Was przygód wiele,
Moi młodzi przyjaciele,
A poznawać moje sprawy
Zaczynajcie od zabawy.

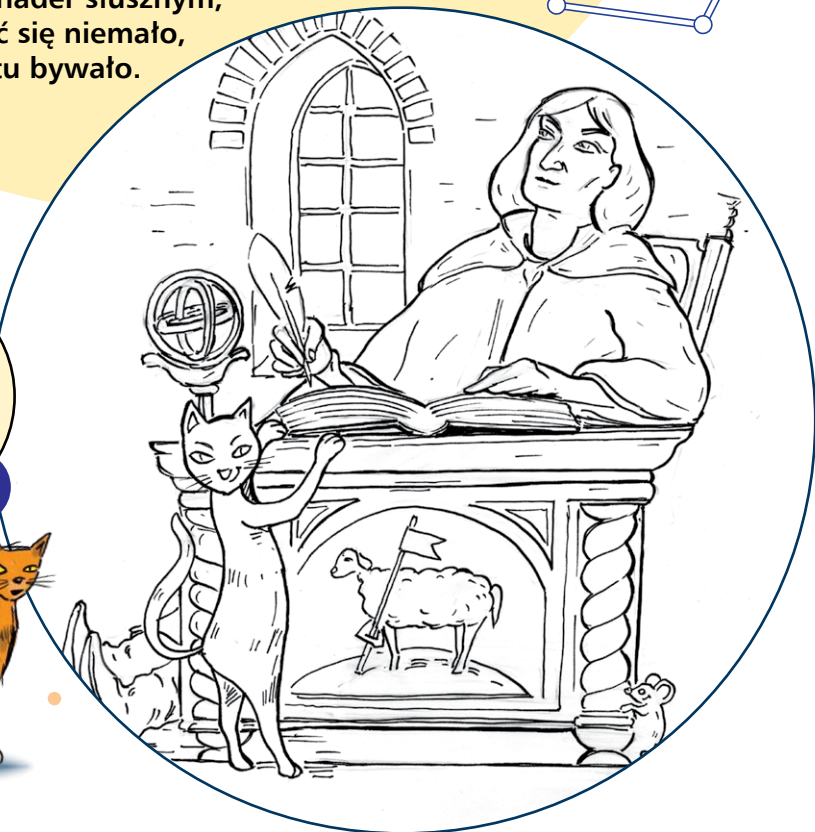
Wita Was też mój kot Piernik,
Co przez lata był mi wierny,
Lecz też nie raz czynił psoty,
Co w zwyczajach mają koty.

Wspólnie więc na Warmię ruszmy
I z zamiarem nader słusznym,
By dowiedzieć się niemało,
Jak ciekawie tu bywało.



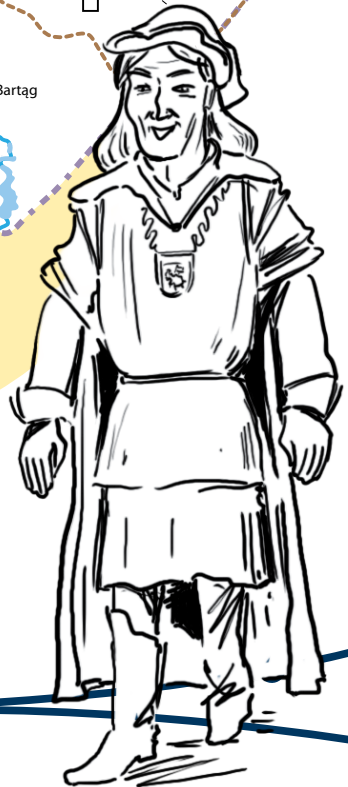
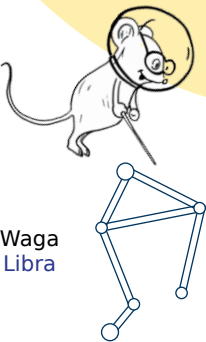
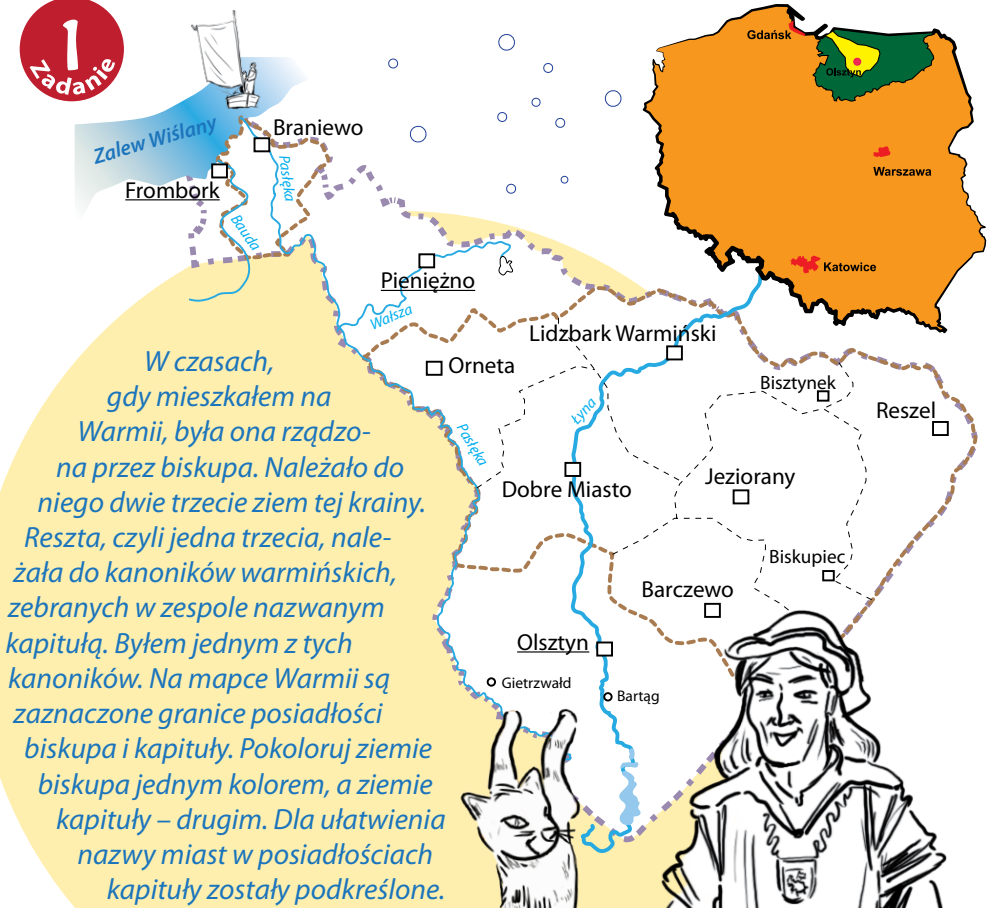
Wielka Niedźwiedzica
Ursa Major

Ilustracje możesz
pokolorować farbami
akwarelowymi
lub kredkami.



Czy wiesz, gdzie leży Warmia, na której mieszkał i pracował Mikołaj Kopernik przez prawie 40 lat? Obecnie jest jedną z krain historycznych położonych w granicach województwa warmińsko-mazurskiego w północno-wschodniej Polsce.

1
Zadanie





2
Zadanie

Za moich czasów rzeki odgrywały bardzo ważną rolę. Budowano nad nimi miasta i transportowano nimi towary. Poznaj trzy warmińskie rzeki. Ich nazwy uzyskasz, wykreślając z diagramu zbędne litery: **C, F, G, H, J, M, O, R, T, W, Z**. Wpisz te nazwy pod diagramem, gdzie umieściłem kilka słów o każdej z rzek.



H	B	Z	F	A	J	U	D	R	A	G	O	Ł	W	Y	W	N	O	M	A
J	Z	P	R	Z	A	F	O	S	Ł	O	T	Ę	G	R	K	C	A	C	O

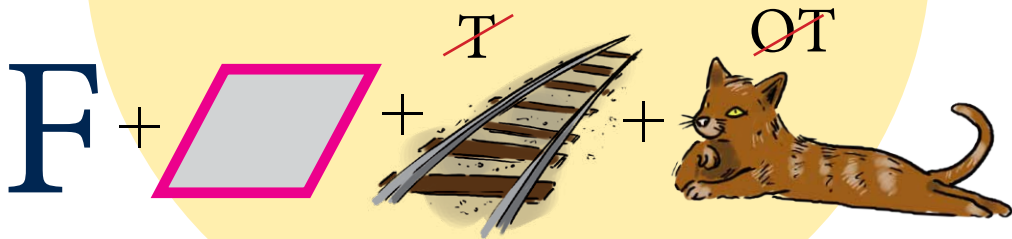
Leży nad nią Frombork:

Przepływa przez Olsztyn, Dobre Miasto i Lidzbark Warmiński:

Stanowi zachodnią granicę Warmii:

3
Zadanie

Na stałe mieszkałem w trzech warmińskich miastach. Najwięcej czasu spędziłem w jednym z nich, które leży nad Zalewem Wiślanym. Rozwiąż rebus, a dowiesz się, jak się to miasto nazywa.



Wpisz nazwę miasta:

4
Zadanie

Jak już wiesz, Warmią władali biskupi. Kiedy mieszkałem tutaj, rządy sprawowało kolejno czterech z nich. Pierwszym był mój wuj Łukasz Watzenrode. Korzystając z dołączonych naklejek, uzupełnij portrety biskupów.



Łukasz Watzenrode



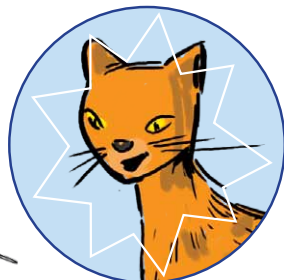
Fabian Luzjański



Jan Dantyszek



Maurycy Ferber



Catus Piernikus

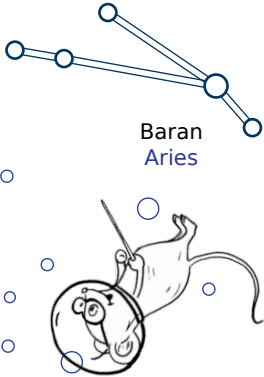




Jako człowiek ciekawy świata i mający szerokie zainteresowania zajmowałem się wieloma sprawami. Zastąpiłem z badań nieba, ale nie brakowało mi też innych zajęć. Poznaj te zajęcia, rozwiązując krzyżówkę. Litery z zaznaczonych pól utworzą nazwę mojego najważniejszego zajęcia. Podpowiedzi możesz szukać także w innych zadaniach.

5
Zadanie

1. ○ ○ ○ ○ ○ ● ○ ○ ○ ○
2. ○ ○ ○ ○ ○ ○ ○ ○ ● ○ ○ ○
3. ○ ○ ○ ○ ○ ● ○ ○ ○ ○ ○ ○ ○ ○ ○ ○
4. ○ ○ ○ ○ ○ ● ○ ○
5. ○ ○ ○ ● ○ ○ ○ ○ ○ ○
6. ○ ○ ○ ○ ○ ● ○ ○ ○ ○
7. ○ ○ ○ ○ ○ ● ○ ○ ○ ○ ○ ○ ○ ○
8. ○ ○ ○ ○ ○ ○ ○ ● ○ ○ ○ ○ ○ ○



Baran
Aries

Pytania:

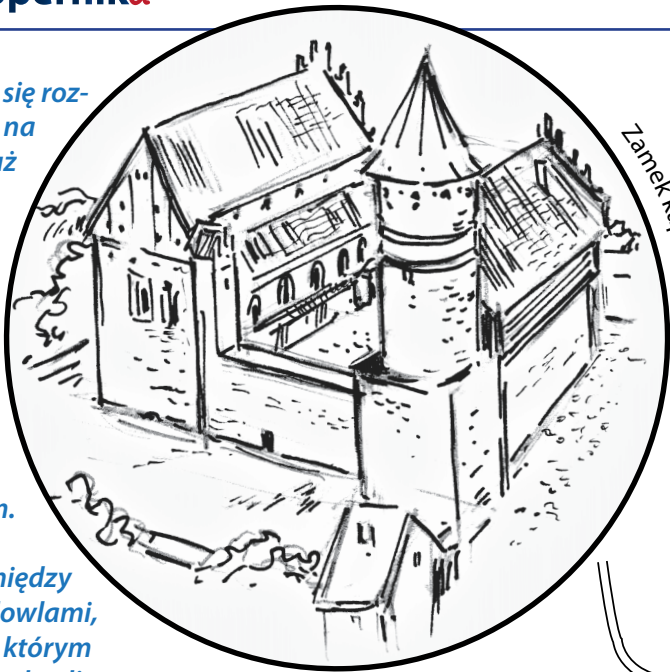
1. przekłada książki z jednego języka na inny
2. zarządza finansami
3. składa urządzenia z różnych części
4. idziecie do niego, gdy dopadnie was choroba
5. osoba należąca do kapituły warmińskiej
6. jest nim sędzia lub adwokat
7. rysuje mapy
8. negocjuje z przedstawicielami innych państw



Zagadki Mikołaja Kopernika

6
Zadanie

Jeśli udało Ci się rozwiązać rebus na stronie 3, to już wiesz, że najdłużej przebywałem we Fromborku. Po kilka lat spędziłem też w Lidzbarku Warmińskim i Olsztynie. We wszystkich tych miastach zachowały się piękne budowle, w których mieszkałem. W płataninie linii odnajdź połączenia pomiędzy nazwami miast a budowlami, aby dowiedzieć się, w którym mieście którą z tych budowli możesz odwiedzić. Aby ułatwić sobie zadanie, możesz kredkami lub pisakami zaznaczać każdą linię innym kolorem.



Zamek kapituły warmińskiej



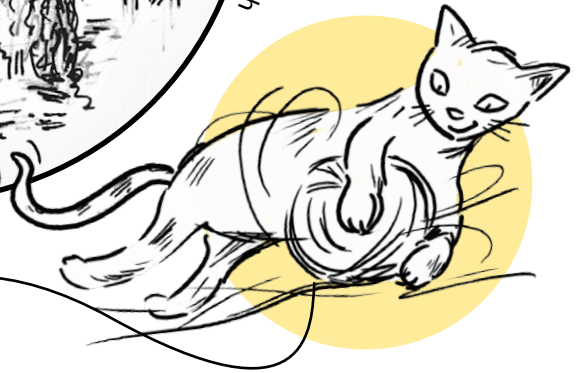
Olsztyn

Frombork

Lidzbark Warmiński

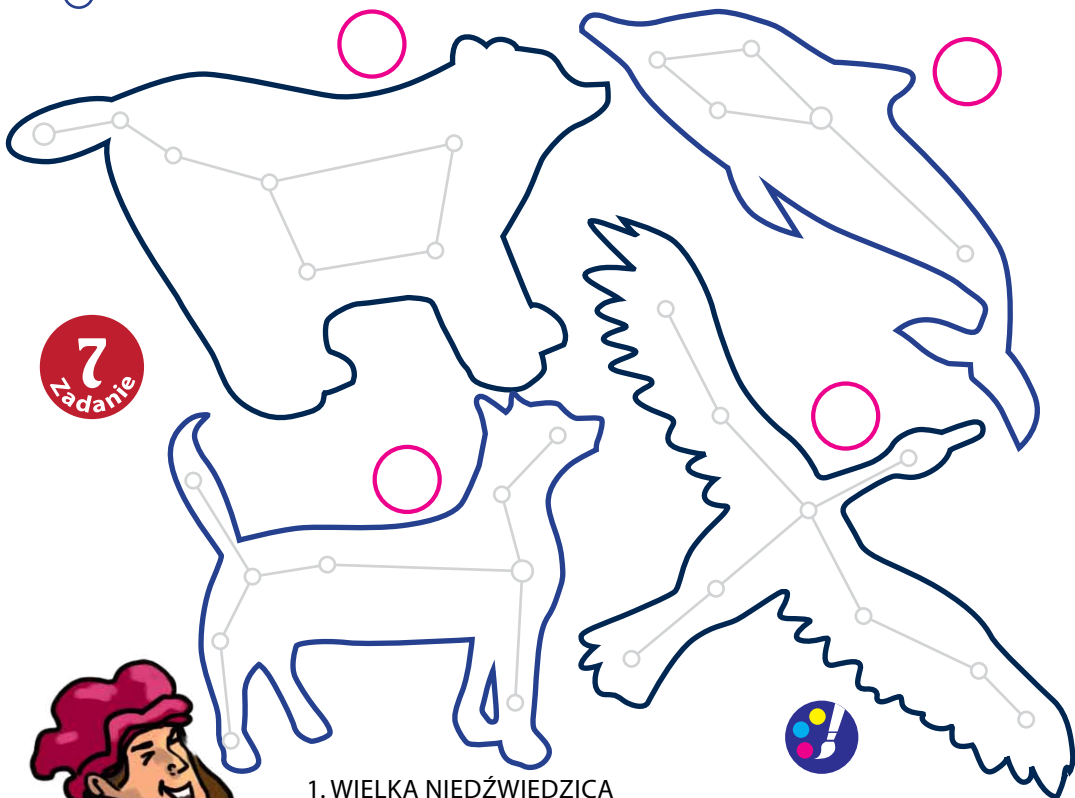


Zamek biskupów warmińskich



Wzgórze Katedralne

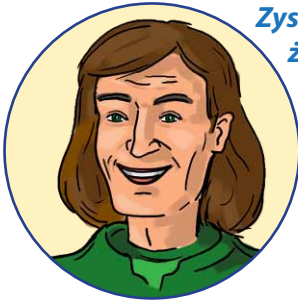




1. WIELKA NIEDŹWIEDZICA
2. DELFIN
3. ŁABĘDŹ
4. WIELKI PIES
5. KOT PIERNIK

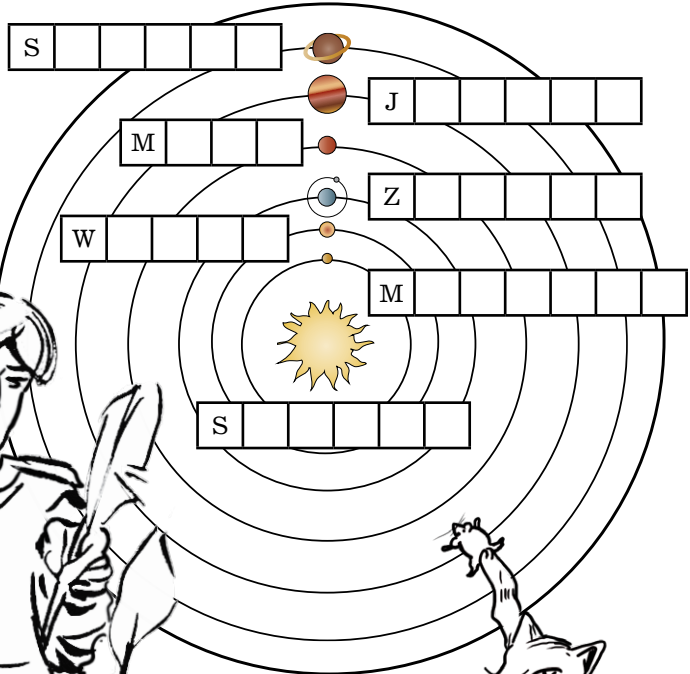
Mieszkając na Warmii, obserwowałem gwiazdy, które są ciałami niebieskimi podobnymi do naszego Słońca, tylko dużo bardziej odległymi od Ziemi. Aby ułatwić sobie orientację na usianym gwiazdami niebie, ludzie od wieków łączyli sąsiadujące ze sobą gwiazdy, tworząc gwiazdozbiory. Tym gwiazdozbiorom nadawali nazwy, które kojarzyły im się z kształtami uzyskanymi po połączeniu gwiazd liniami. Oceń, na ile uzyskane kształty przypominają Ci zwierzęta, które dały nazwy gwiazdozbiorom. Przy każdym z nich wpisz numer jego nazwy.





Zyskałem sławę jako pierwszy astronom, który udowodnił, że Ziemia i inne – widziane z niej – planety krążą wokół Słońca. To tak zwana teoria heliocentryczna (od greckiego słowa „helios” oznaczającego Słońce). Na schemacie Układu Słonecznego, który sporządziłem, wpisz nazwy planet. Dla ułatwienia podałem pierwszą literę każdej nazwy.

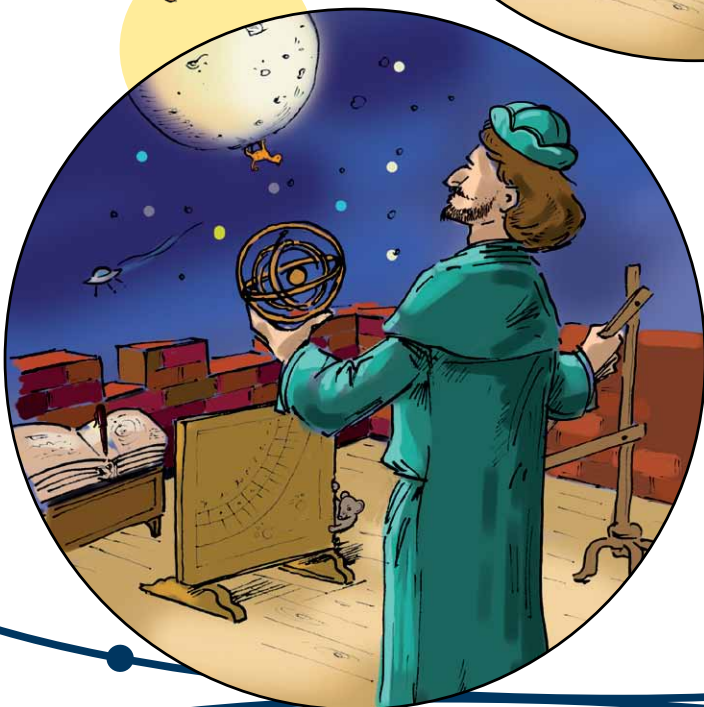
8
Zadanie



10
Zadanie

Jak na prawdziwego kota przystało, Piernik wciąż domaga się uwagi. Nie raz i nie dwa narobił mi bałaganu, kiedy prowadziłem obserwacje planet i gwiazd. Przyjrzyj się obrazkom i znajdź 8 różnic pomiędzy nimi.

Jak się nazywa przyrząd, który Kopernik trzyma w lewym ręku?



.muidblortzA





W 1521 roku, gdy mieszkałem w Olsztynie, Warmię najechali Krzyżacy. Przygotowałem zamek i miasto do obrony, dzięki czemu bez problemu udało się odeprzeć próbę ataku. Rozszyfruj, o czym rozmawiam z dowódcą straży miasta po tym zdarzeniu. Wystarczy, że w naszych wypowiedziach zamienisz „a” na „e” i na odwrót, „o” na „u” i na odwrót oraz „i” na „y” i na odwrót.

12
Zadanie

Dzyna się
sprewyłyca penya
duwódcu. Krżżeci
omikely jek zejąca.

Prewę
puwyedecya
penya Mykułęjo. Ela
wyala pumugli taż
spruwedzuna przaz
wes hekuwnyca.

Ela to
wisuku!
Myeo!



Zapisz,
co mówią:

Kopernik:

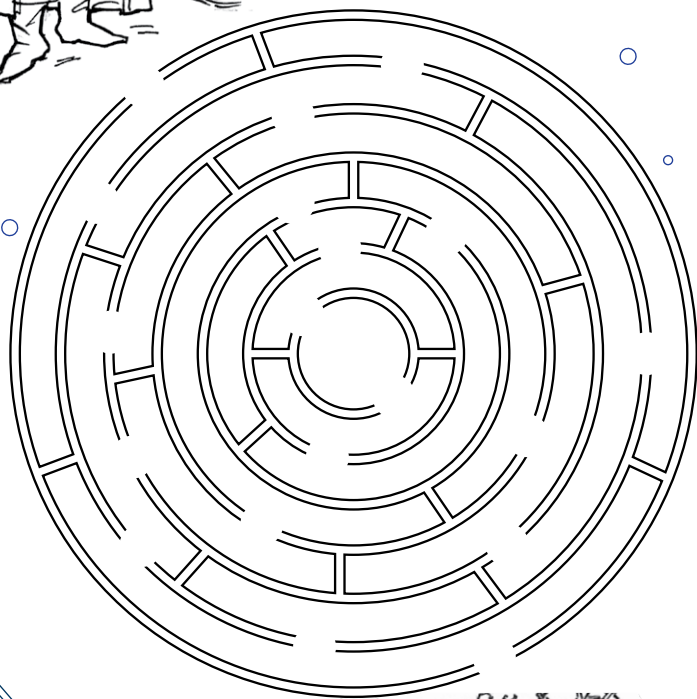
dowódca straży:

kot Piernik:



13
Zadanie

Mieszkając w Olsztynie, zarządzałem dobrami ziemskimi kapituły warmińskiej. Jednym z moich zadań było przekazywanie nowym osadnikom gospodarstw, które z różnych powodów były niezamieszkałe (wówczas nazywano to „lokowaniem osadników”). W tym celu odwiedzałem liczne wsie w okolicach Olsztyna i Pieniężna. Właśnie zawitałem do Bartąga. Pomóż mi przeprowadzić przez labirynt osadnika i jego rodzinę do gospodarstwa, w którym mają zamieszkać.



Rak
Cancer





Moje życie pełne ciekawych wydarzeń oraz osiągnięć naukowych stało się inspiracją dla wielu wybitnych osób, w tym artystów. Żeby zobaczyć, jak wyobrażał sobie mnie przy pracy Jan Matejko, malując dzieło „Astronom Kopernik, czyli rozmowa z Bogiem”, uzupełnij obraz, korzystając z dołączonych naklejek. Wcześniej w polach wyciętych na obrazie możesz wpisać numery elementów, które do nich pasują.

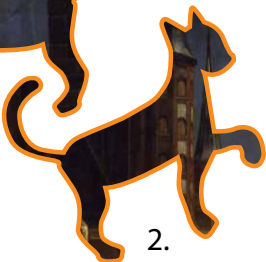
14
Zadanie



Autorstwa Jan Matejko - www.pinakoteka.zascianek.plmuzea.malopolska.pl, Domena publiczna, <https://commons.wikimedia.org/w/index.php?curid=18622>



1.



2.



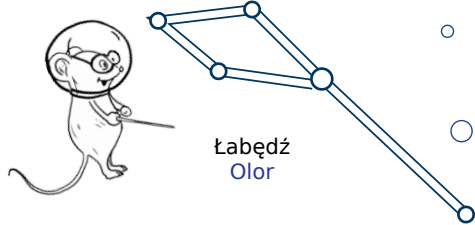
3.



4.

15
Zadanie

Także Ty możesz poczuć się jak prawdziwy malarz. Za pomocą kredek lub mazaków pokoloruj mój portret. W doborze odpowiednich kolorów możesz się wzorować na obrazie z poprzedniego zadania.

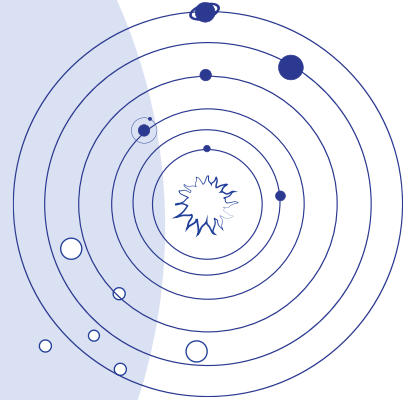


Hej chłopaku, hej dziewczyno!
Żegnaj Was ze smutną miną,
Lecz nie szlocham i nie płaczę,
Bo wiem, że Was wnet zobaczę...

Gdy ruszycie szlakiem przygód,
Nie lękając się niewygód,
Śladem mistrza Kopernika
No i moim też – Piernika.

A na koniec, moi mili,
Sekret zdradzę Wam w tej chwili:
Choć Mikołaj to uczony,
Co zna świata wszystkie strony,

Lecz by błędów moc unikać
Potrzebuje pomocnika.
Kto to taki? Jak się zowie?
Piernik we własnej osobie!





S Z L A K
KOPERNIKOWSKI
gwiazdozbiór miejsc



URZĄD MARSZAŁKOWSKI
WOJEWÓDZTWA WARMIŃSKO-MAZURSKIEGO
DEPARTAMENT TURYSTYKI I SPORTU

10-052 Olsztyn, ul. Mariańska 3

T: +48 89 521 69 00

E: dt@warmia.mazury.pl

W: www.warmia.mazury.pl

EGZEMPLARZ BEZPŁATNY